

NUMER 183
DODATEK

BIULETYN PARAFIALNY
ŚWIĘTY WAWRZYNIEC



FOTORELACJA

PRACE REMONTOWE
MAJ-PAŹDZIERNIK 2024

MAJ

20 maja na
placy
przykościelny
m stanął
namiot, który
na 5 miesięcy
stał się
naszym
tymczasowym
kościółem.





Pierwsze prace polegały na demontażu ławek, usunięciu wyposażenia kościoła oraz zabezpieczeniu ołtarza i organów.

23 maja rozpoczęła się rozbiórka starej posadzki.



Podczas prac odkryto wejście do krypty...



...która po otwarciu wyglądała tak...

...natomiast archeolodzy odkryli ludzkie szczątki i resztki trumien.





Stare
zabytkowe
płytki zostały
ostrożnie
zdemontowane
- będą
wykorzystane
w kruchtach.

Wydobycie
naszego
najcenniejszego
zabytku -
średniowiecznej
chrzcielnicy.

CZERWIEC



Aby później było pięknie, najpierw trzeba czasami coś zdemastować...

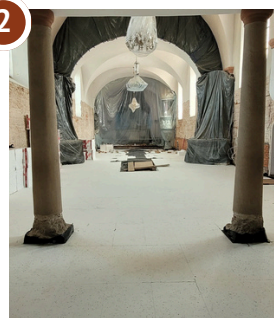
W zakrystii też...





Wylewka pierwszej części posadzki, tzw. "chudziaka".





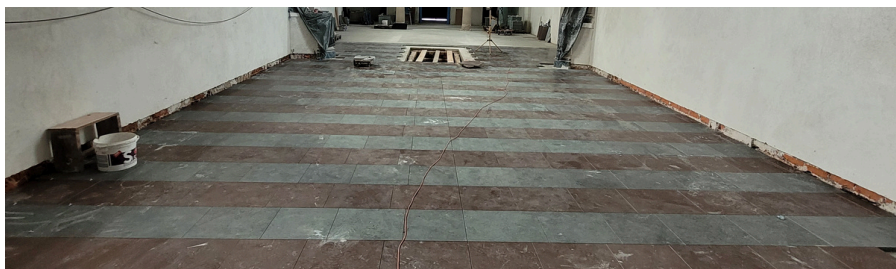
1. Montaż nowego przyłącza gazowego, przez które będzie docierał gaz do pieca ogrzewającego kościół.
2. Układanie izolacji ze styropianu...
- 3....specjalnej folii...
- 4....i węzownic, w których popłynie woda ogrzewająca posadzkę...
- 5....a wszystko zostało przykryte warstwą betonu.
6. Nadszedł czas na tynkowanie ścian.



SIERPIEŃ



Po tygodniu
można było
zacząć
układanie
posadzki z
kamienia
olandzkiego.



Prace trwały
także w
zakrystii





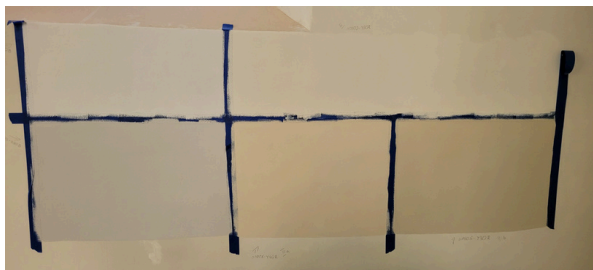
Po miesiącu posadzka
prawie gotowa.

W międzyczasie, panie
konserwatorki zajęły się
odrestaurowywaniem
ściennych malowideł.

Równocześnie w warsztacie
stolarskim od wielu tygodni
trwały prace przy produkcji
nowych ławek do kościoła

WRZESIEŃ





Przyszła czas na malowanie, najpierw konserwator musiał zatwierdzić kolory farb.

Ponownie stanęły rusztowania...



...na nich tynkarze i malarze.
Zaś na strychu zamontowano wentylatory pomagające w wymianie powietrza w kościele.



PAŹDZIERNIK

Do akcji znowu wkroczyły panie konserwatorki, tym razem przy płaskorzeźbie przedstawiającej pobyt więźniów obozu Stutthof w naszym kościele.

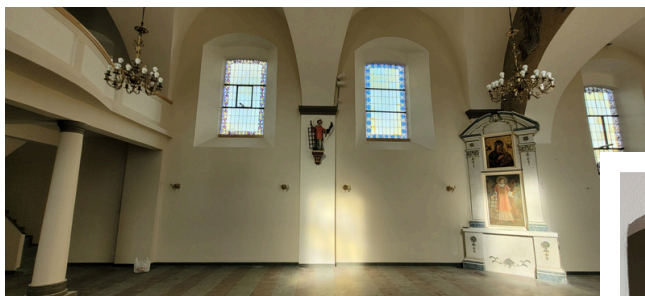


Oraz panowie kamieniarze, którzy zamontowali nowe kamienne kropielnice...



...a na ścianie w Babińcu zabytkową płytę z krypty.

Po wszystkim trzeba było rozpocząć sprzątanie.



Odnowione zostały ściany w kościele...

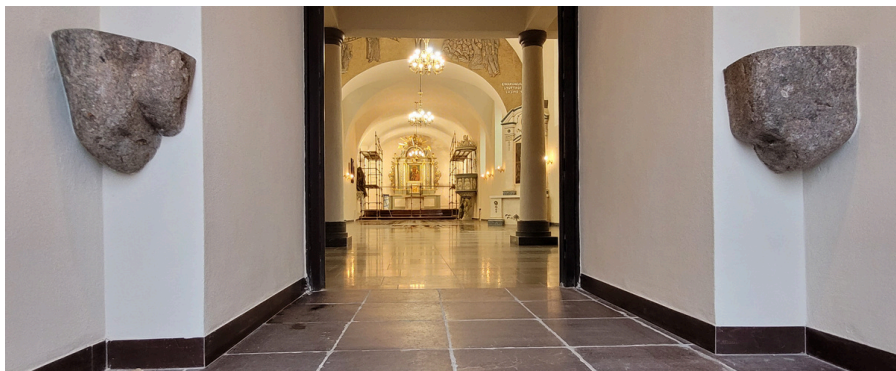
...a przy okazji także wejście na wieżę ▶



“Rzut oka” na nową posadzkę...



...i spojrzenie na nowe kąpielnice....



...a ponad głowami odnowiona płaskorzeźba upamiętniająca Marsz Śmierci w 1945 roku.



Została wymieniona także instalacja elektryczna.



widok
“oczami
wiernych”

i “oczami
księdza”



W ramach remontu zostało wymienione i dostrojone także nagłośnienie, a po wyczyszczeniu i ociepleniu wszystkiego nowym ogrzewaniem ustawiono nowe ławki. Tego jednak już zdjęcia nie wyrażą tak dokładnie. Jeśli chcesz sprawdzić jak się siedzi w nowych ławkach lub jak brzmią nowe głośniki - przyjdź na Mszę Świętą, czy nabożeństwo, i sam się przekonaj!

Internet stwarza nieco więcej możliwości, dlatego na koniec dodajemy jeszcze kilka zdjęć, które doszły po wydruku dodatku, a na których możemy zobaczyć widok kościoła z ławkami.



widok na ołtarz



widok na organy



▶ widok na odnowioną
mozaikę

nasz najcenniejszy zabytek
- odrestaurowana
średniowieczna
chrzcielnica, która służy
nam jako kropielnica przy
bocznym wejściu



ciekawostka:

Nowa posadzka w kościele musiała być wykonana z tego samego kamienia, co oryginalna. Zarówno w bocznym wejściu, jak i w głównej części stąpamy po wapieniu olandzkim, przy czym ten w bocznym wejściu jest po prostu o 300 lat starszy.



Parafia Rzymskokatolicka

pw. św. Wawrzyńca

ul. Kościelna 4

84-242 Luzino

Tel: 691 214 803

E-mail: luzino@diecezja.gda.pl